

Gentile Cliente,

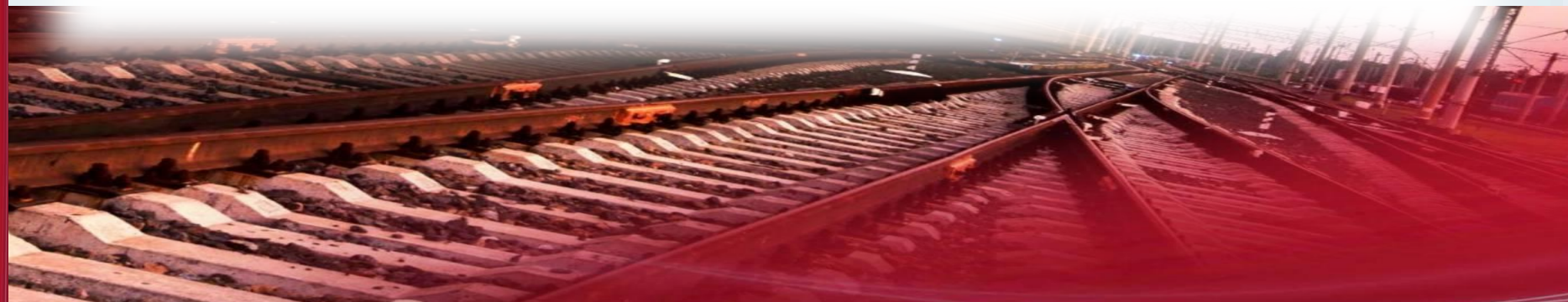
il Libro Bianco sui trasporti formulato dalla Commissione Europea prevede obiettivi ambiziosi in termini di **riduzione dell'impatto ambientale dei trasporti**.

Entro il 2030, il 30% dei traffici merci stradali superiori a 300 km dovranno passare ad altre modalità (tra cui la ferrovia), il 50% entro il 2050.

Nel 2025, molte tonnellate di CO2 sono state risparmiate all'ambiente anche grazie all'**entità rilevante dei vostri traffici ferroviari**, dei quali vi trasmettiamo il **calcolo di impatto ambientale**.

Molto ancora si può fare. **Mercitalia Rail** è al vostro fianco per studiare **soluzioni a basso impatto ambientale**, che diano ampio **respiro al vostro business** e il giusto spazio all'ambiente.

Cordiali saluti,
Francesco Pagni



IMPATTO AMBIENTALE 2025

dei trasporti ferroviari merci di Mercitalia Rail a confronto con l'equivalente modalità stradale

Trasporti per Italferry S.r.l.

	Treno	Camion	% Treno/Camion
Energia primaria [MJ]	5.492.267,49	28.989.231,94	-81,1
Biossido di carbonio [t]	195,73	1.741,94	-88,8
CO ₂ equivalente [t]	213,54	1.778,61	-88,0
Ossidi d'azoto [Kg]	297,50	6.742,13	-95,6
Idrocarburi non metanici [Kg]	71,94	653,20	-89,0
Anidride solforosa [Kg]	277,65	1.885,04	-85,3
Polveri sottili [Kg]	39,49	219,06	-82,0
Distanze (media) [Km]	536,38	546,12	-1,8

N° di camion evitati alla strada: 2.421

(ipotesi: camion da 40 tonn, 28 ton nette di merce, 70% fattore di carico)

